

خطوات نسخ الملفات والبرامج إلى سي دي

"צריבה"

المتطلبات:

1- قارئ أقراص - Read & Write.

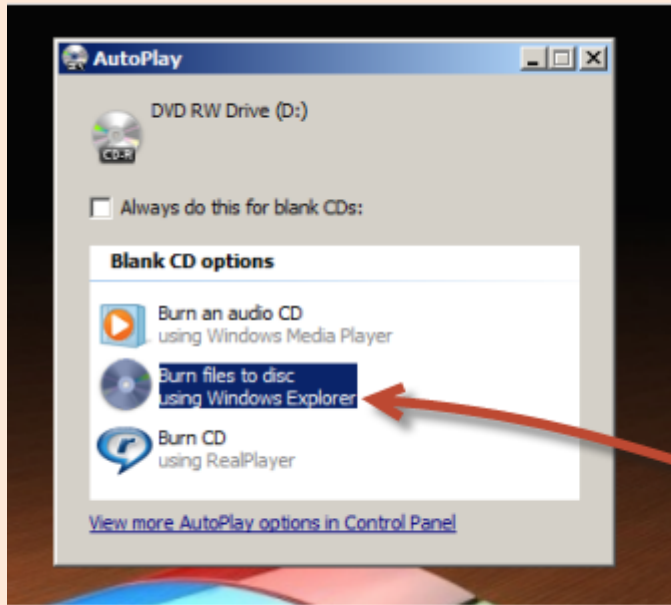
2- سي دي من نوع CD-RW أو CD-R، يُفضّل النوع الثاني .

3- نسخة وندوز تدعم نسخ الملفات، مثل: windows8, windows7, Xp



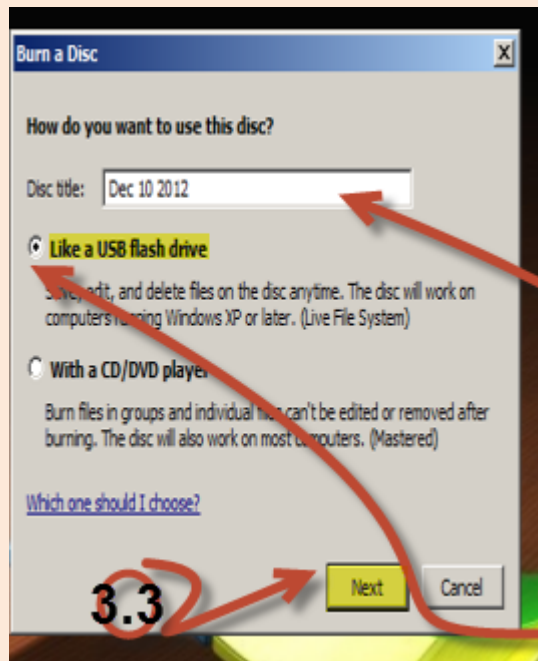
1

أدخِل القرص "CD"
إلى قارئ الأقراص
سي-دي-روم



2

بعد إدخال
القرص، يظهر
لنا الشباك
التالي.
قم بالضغط هنا



3

3.1

3.2

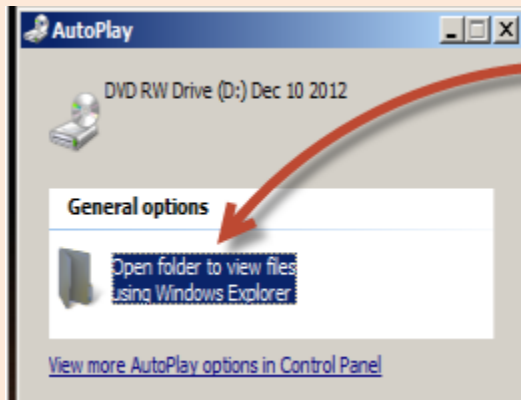
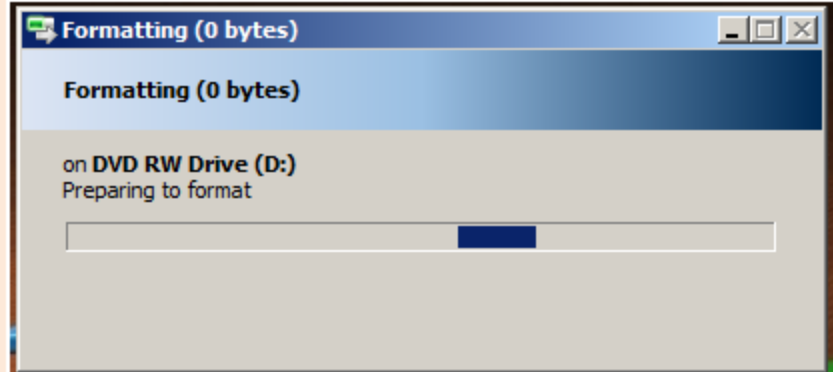
3.3

أكتب عنواناً
للقرص

إضغط على
الخيار الأول

أنتظر قليلاً.....

4



5

أدخُل هُنَا لنتَمَكَّن
من نسخ الملفات

